



Kopflausbefall – habe ich an alles gedacht?

Keine Panik! Kopfläuse sind ungefährlich und kein Zeichen mangelnder Hygiene.

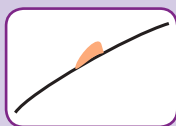
- 1.** Ich habe die Köpfe meiner Familienmitglieder mit Hilfe des NYDA® Läuse- und Nissenkamms untersucht. (Tipp: Hilfe zur Diagnose auf der Rückseite.)
- 2.** Ich habe Kopflausbefall festgestellt und mir umgehend NYDA® in der Apotheke gekauft oder von unserem Kinderarzt verschreiben lassen.
- 3.** Ich habe bei der Anwendung von NYDA® Schritt für Schritt die Gebrauchsanweisung befolgt.
- 4.** Ich habe unser näheres Umfeld (Schule, Kita, Sportvereine, Freunde und Verwandte) über den Kopflausbefall informiert.
- 5.** Ich habe unsere Bettwäsche bei 60°C gewaschen und unsere Haarbürsten gereinigt. Weitere Hygienemaßnahmen sind nicht notwendig.
- 6.** Haustiere werden nicht von Kopfläusen befallen und müssen nicht behandelt werden.
- 7.** Mein Kind darf nach der Anwendung mit NYDA® sofort wieder in die Schule bzw. in die Kita gehen.
- 8.** Ich führe nach 8–10 Tagen eine Wiederholungsbehandlung mit NYDA® durch (allg. Empfehlung des Robert Koch-Instituts).

Kopflausbefall – habe ich alles im Haus?

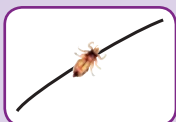
- NYDA® (aus der Apotheke)
- NYDA® Läuse- und Nissenkamm (aus der Apotheke)
- Handtuch
- Papiertücher (zur Reinigung des Kamms)
- Lupe (bei Bedarf)
- Normales Haarshampoo
- Haarbürste



Wie erkenne ich Kopfläuse?



Nissen sind die Eier der Laus. Sie sind weiß bis bräunlich, gleichmäßig geformt und haben die Größe eines Sandkorns. Im Unterschied zu Schuppen kleben Nissen dicht an der Kopfhaut fest am Haar, meist hinter den Ohren und im Nacken.



Larven sind die Jugendstadien der Läuse. Sie können sich noch nicht vermehren oder andere Menschen befallen.



Läuse sind bräunlich und ca. 2–3,5 mm lang (etwa wie ein Sesamkorn). Läuse können weder springen noch fliegen und krabbeln nur über direkten Haarkontakt von Kopf zu Kopf.



Schuppen unterscheiden sich von Nissen durch die weiße Farbe und die unregelmäßige Form. Sie lassen sich leicht vom Haar abstreifen.



NYDA® sowie der NYDA® Läuse- und Nissenkamm sind durch Krankenkassen erstattungsfähig für Kinder bis 12 Jahre bzw. Jugendliche mit Entwicklungsstörungen bis 18 Jahre.